



FEUERGRILL

FIRE GRILLS





DE

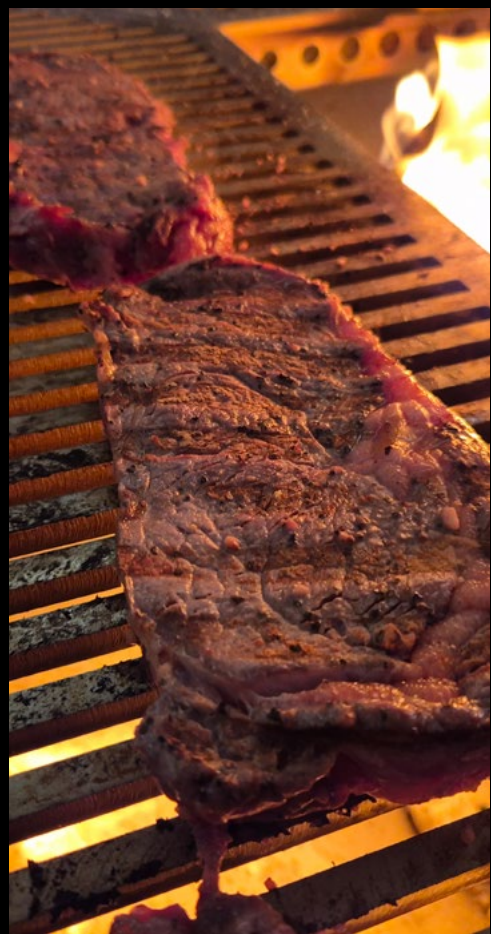
Bei Theiss glauben wir, dass Outdoor-Leben mehr ist als ein Moment, es ist ein Erlebnis, das in Erinnerung bleibt.

Verwurzelt im Schweizer Design und in höchster Präzision fertigen wir Produkte, bei denen jedes Detail zählt. Unsere Leidenschaft ist es, Menschen am Feuer, beim Essen und in gemeinsamen Momenten zusammenzubringen.

EN

At Theiss, we believe outdoor living is more than a moment, it's an experience to remember.

Rooted in Swiss design and precision, we create products where every detail has purpose. Our passion is to bring people together around fire, food, and shared moments.



DE

Der Theiss Feuergrill sieht nicht nur gut aus, er überzeugt auch in der Anwendung.

Im Herzen steckt ein durchdacht es Holzfeuer-System mit einer präzise konstruierten Brennkammer, die starke, gleichmässige Hitze liefert und Rauch auf ein Minimum reduziert. Die rauchfreie Verbrennung, dank Smolux™ system, sorgt für ein sauberes Grillerlebnis, selbst bei langen Grillabenden.

Endlich kannst du das Aroma des Essens geniessen, ohne Rauch in den Augen.

EN

The Theiss fire grill doesn't just look good, it performs exceptionally. At the core is a clever, open-fire cooking system with a smartly engineered fire chamber that produces strong, consistent heat while keeping smoke to a minimum, thanks to the Smolux™ system. The smokeless combustion ensures a cleaner experience, even during long grilling sessions.

You can finally enjoy the aroma of the food, not the smoke in your eyes.





CEVIO

DE

Der Cevio Feuergrill, entworfen für das Grillen in Stehhöhe, ist die ideale Ergänzung für jede Outdoor-Küche. Diese Höhe ermöglicht es, beim Kochen und Geniessen die Wärme des Feuers zu spüren, perfekt für gesellige Runden mit Freunden.

EN

The Cevio fire grill, designed for grilling at standing height, is the ideal addition to any outdoor kitchen. This height allows you to feel the warmth of the fire while cooking and enjoying, perfect for social rounds with friends.

MAGGIA

DE

Der Maggia Feuergrill, konzipiert in einer bequemen Lounge-Höhe, ermöglicht entspannte Abende im Freien. Ideal, um Wärme zu spenden und gleichzeitig kulinarische Genüsse wie Fondue oder Raclette mit Freunden zu zelebrieren.

EN

The Maggia fire grill, designed at a comfortable lounge height, facilitates relaxed evenings outdoors. It's ideal for providing warmth while simultaneously celebrating culinary delights like fondue or raclette with friends.



SMOLUX™

DE

Mit dem innovativen Smolux System wird rauchfreies Grillvergnügen zur neuen Premium-Referenz. Eine fortschrittliche Doppelverbrennungstechnologie reduziert den Rauch auf ein Minimum, sorgt für saubere Luft und schafft ideale Bedingungen für ein entspanntes BBQ, bei dem der Geschmack im Mittelpunkt steht.

EN

The innovative Smolux system redefines smokeless grilling at a premium level. Advanced dual-combustion technology minimizes smoke emissions, keeps the air clean, and creates the perfect conditions for a relaxed barbecue experience where the focus remains entirely on flavour.



DE - Grill

Höhe verstellbar und
schwenkbar 380x380mm

EN - Grill

Height-adjustable and swi-
vellaable 380x380mm

DE - Holztisch

Ablage fläche entfernbar
auf alle vier Seiten möglich.

EN - Grill

Removable shelf surface
attachable on all four sides.



DE - Grillplatten

Teppanyaki, Grill, Raclett
platten einsetzbar

EN - Grill plates

Teppanyaki, grill, and rac-
lette plates insertable

DE - Fussplatte

Die Platte kann unter dem
Boden eingelassen werden.

EN - Footer plate

The plate can be recessed
into the floor.

GRILLAWAY™

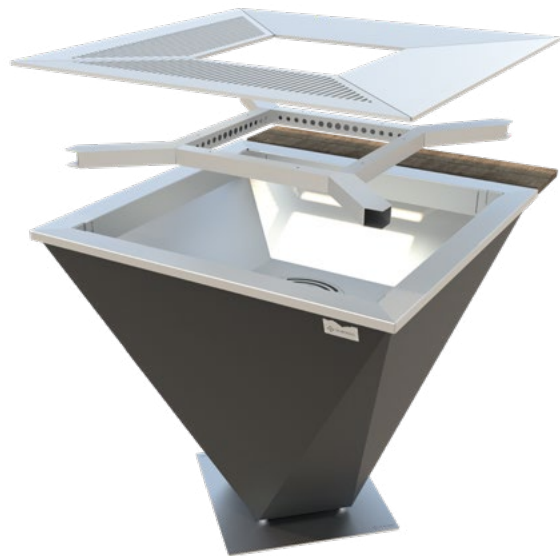
DE

Das Grillaway™ System erlaubt es, mit wenigen Handgriffen vom Grill zur offenen Feuerstelle zu wechseln. Die modularen Elemente lassen sich schnell entnehmen und schaffen Raum für offene Flammen, Wärme und Atmosphäre im Freien.



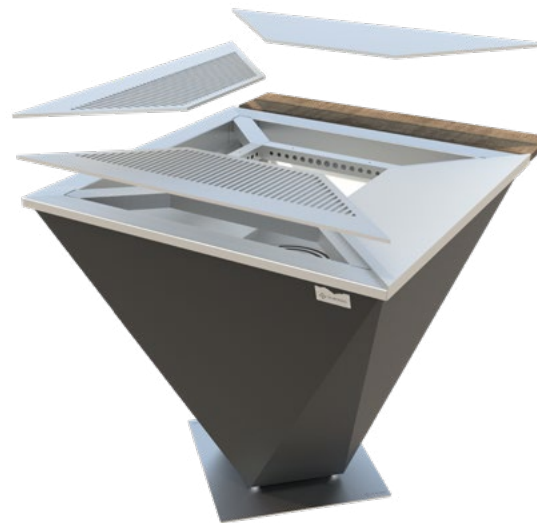
EN

The Grillaway™ system enables a seamless transition from grill to open fire pit in just a few steps. Its modular components can be swiftly removed, making way for open flames, warmth, and outdoor ambience.



DE

Ob gemütliches Lagerfeuer oder Kochen über offener Flamme, das Grillaway™ System eröffnet neue Möglichkeiten. Dank des durchdachten Aufbaus lassen sich sowohl die Grillplatten als auch das rauchfreie Smolux™ Modul mühelos entnehmen. Zurück bleibt eine elegante Feuerstelle, die Wärme spendet, Stimmung erzeugt und neue Einsatzbereiche erschliesst. Ideal für Abende, an denen das Feuer im Mittelpunkt steht.

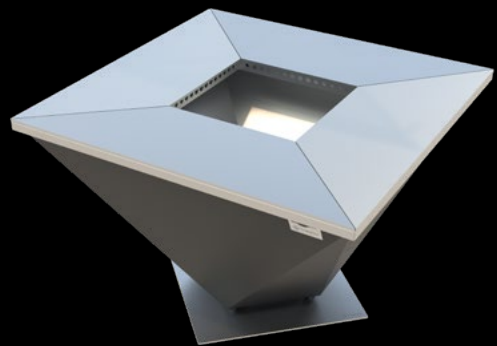


EN

Whether for an intimate fire gathering or cooking over an open flame, the Grillaway™ system opens new possibilities. With its intelligent design, both the grill plates and the smokeless Smolux™ unit can be easily removed. What remains is a refined fire pit that provides warmth, ambience, and expanded use cases. Perfect for evenings where the flame takes centre stage.



MAGGIA



CEVIO



DE

Beistelltisch: Holz (IPA)
Grillplatten: Edelstahl
Gehäuse: Edelstahl Pulverbeschichtet /
Corten Stahl
Lieferumfang: Feuergrill, 4 Teppanyaki platten, Smolux
rauchlos system, verstellbare Fussplat-

te

EN

Side Table: Wood (IPA)
Grill plates: Stainless Steel
Body: Stainless Steel powder coated /
Corten Steel
Contents: Fire grill, 4 Teppanyaki plates, Smolux
smokeless system, adjustable Footer plate





Theiss

Lynx Group GmbH

Kaiserstuhlstrasse 2

8154 Oberglatt

Switzerland

+41 44 527 11 35

go@theiss.design

theiss.design